



Wir sind gern
persönlich für Sie da

Die REWAG-Energieberater stehen Ihnen gern für Ihre Fragen zur Verfügung.

Andreas Achhammer

T 0941 601-3275
energieberatung@rewag.de

Doreen Scharf

T 0941 601-3377
energieberatung@rewag.de

Öffnungszeiten:

REWAG Kunden-Center

Mo. – Mi. 8:00 – 16:00 Uhr
Do. 8:00 – 18:00 Uhr
Fr. 8:00 – 14:00 Uhr

REWAG Telefon-Service

0800 601 601 0 kostenfrei aus dem deutschen Fest- und Mobilfunknetz
Mo. – Do. 8:00 – 18:00 Uhr
Fr. 8:00 – 14:00 Uhr

REWAG
Regensburger Energie- und
Wasserversorgung AG & Co KG
Greflingerstraße 22
93055 Regensburg
rewag.de
kundenservice@rewag.de

Stand 06/2018

der Versorger.
REWAG

REWAG-Energieberatung
**Kompetent, persönlich
und überzeugend**

der Versorger.
REWAG



Das Porto
übernehmen
wir für Sie!

Deutsche Post
ANTWORT

REWAG KG
Energieberatung
Postfach 11 05 55
93018 Regensburg

Maßgeschneiderte Energieberatung

Kurzberatung im REWAG Kunden-Center

Für REWAG-Kunden ist dieser Service kostenfrei. Wir informieren Sie in unserem REWAG Kunden-Center über:

- Möglichkeiten zum Energiesparen
- Sinnvolle Sanierungsmaßnahmen
- Fördergelder, Zuschüsse und vieles mehr
- kostenloser Verleih unserer Strommessgeräte

kostenfrei* (Nicht-Kunden 20,- Euro*)

Premium-Energieberatung

Sie vermuten Energiefresser in Ihrem Haushalt oder Schwachstellen am Wohngebäude? Dann ist unsere Premium-Energieberatung der richtige Schritt zur Abhilfe!

- Erfassung und Beurteilung der Verbrauchssituation bei Ihnen vor Ort
- Erfassung des energetischen Ist-Zustandes vor Ort
- Beurteilung der Gebäudehülle nach Sichtung
- Empfehlungen und schriftliche Kurzanalyse

ab 39,- Euro* (Nicht-Kunden ab 59,- Euro*)



Weitere Energiespar- Angebote für Sie

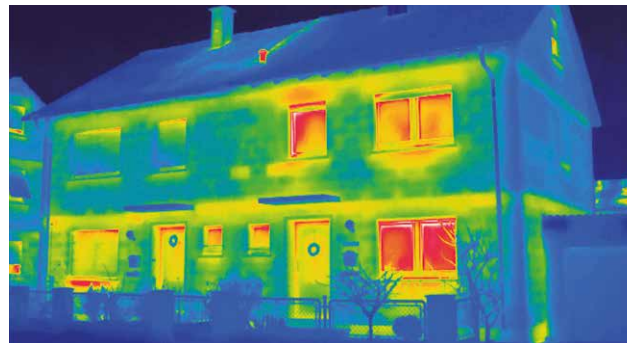
Thermografie

Wo verliert Ihr Haus wertvolle Wärme? Die Wärmebildkamera deckt die Schwachstellen Ihres Gebäudes auf. Machen Sie den Wärme-Check!

- Außenaufnahmen Ihres Hauses mit einer Infrarotkamera
- Identifizieren von Schwachstellen und Wärmeverlusten
- Erkennen von Wärmebrücken
- Ausführlicher Ergebnisbericht mit Erläuterungen
- Tipps zur Beseitigung der Wärmeverluste

Die Thermografie kann nur im Winter bei einer Außentemperatur von höchstens 5° C durchgeführt werden.

ab 129,- Euro* (Nicht-Kunden ab 149,- Euro*)



Kostenloser Verleih unserer Strommessgeräte

Im REWAG Kunden-Center können Sie sich kostenfrei ein Strommessgerät ausleihen und damit Stromverschwendern in Ihrem Haushalt auf die Spur kommen. Die Verfügbarkeit können Sie gern vorher telefonisch erfragen.

* REWAG-Kunde ist, wer Strom oder Erdgas von der REWAG bezieht. Die genannten Preise gelten für Standard-Einfamilienhäuser im Umkreis bis zu 25 km von Regensburg. Bei größeren Distanzen werden zusätzliche Fahrtkosten von 0,45 Euro/km berechnet. Alle Preise verstehen sich inklusive gesetzlicher Mehrwertsteuer.

Karte kostenfrei abschicken

Senden Sie uns einfach die Karte mit den gewünschten Angeboten ausgefüllt zurück oder nutzen Sie das Online-Formular auf **rewag.de**. Wir nehmen umgehend mit Ihnen Kontakt auf.

Ja, ich habe Interesse an folgenden Angeboten:

- Premium-Energieberatung ab 39,- Euro (Nicht-Kunden ab 59,- Euro)
- Thermografie ab 129,- Euro (Nicht-Kunden ab 149,- Euro)

Meine Kontaktdaten

Vorname, Nachname

Straße, Hausnummer

PLZ, Ort

Telefon

E-Mail

- Ich bin REWAG-Kunde. Vertragskonto:

| | | | | | | | | |

- Ich bin kein REWAG-Kunde.